



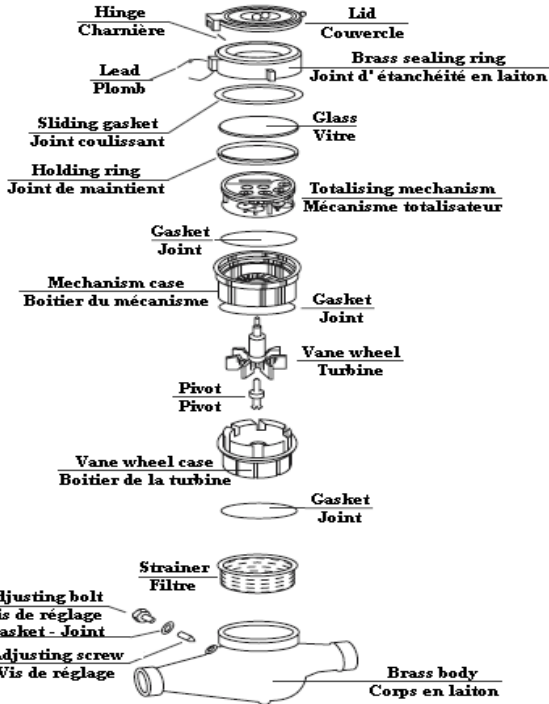
BIMEX
 5 Am Duerf
 L - 9637 Bockholtz
 Grand Duchy of Luxemburg

Tel.: +352 899 477
 Fax.: +352 899 478
 email : bimexlux@pt.lu



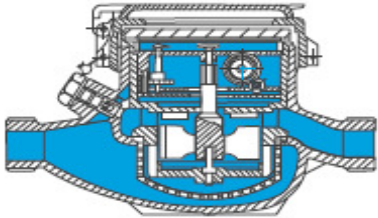
13.300

MULTI JET WATER METER WET DIAL TYPE
COMPTEUR D'EAU MULTI JETS A CADRAN NOYE



Working pressure Pression de service PN 16 NP

Cold water Eau froide 0° - 30°C



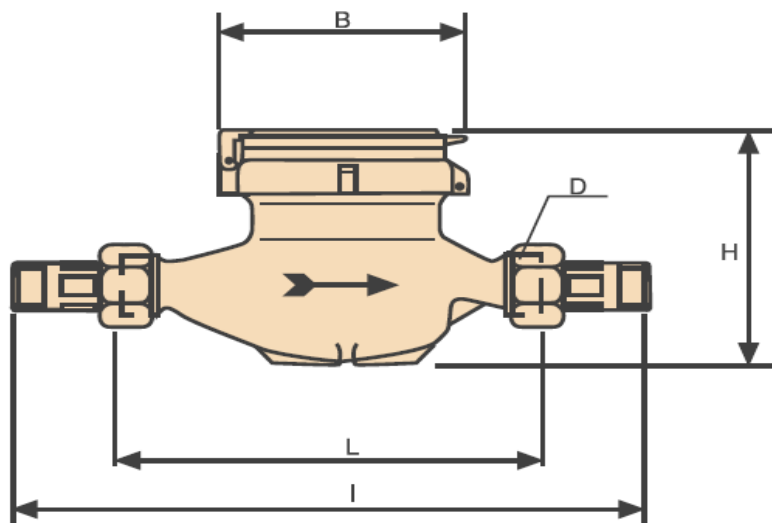
Characteristics :
 Single jet, wet dial, direct reading
 Produced in the version cold water (30°C) in the diameters 15 and 50mm (1/2" - 2")
 Particularly suitable for domestic and industrial installations.
 Guaranteed long durability and elevated precision



Caractéristiques :
 Jets multiples, cadran noyé à lecture directe.
 Disponible en version eau froide (30°) et du diamètre 15 au diamètre 50 (1/2" - 2")
 Particulièrement adapté à un usage domestique ou industriel.
 Garantit longue durée et précision élevée

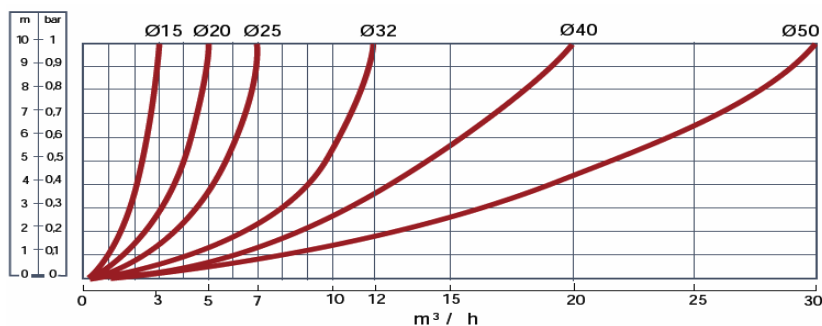
Upon request, we can quote bracket set with brass connectors (adjustable length)
 Sur demande, nous pouvons fournir le support compteur avec connections laiton (longueur ajustable)





ND DN	L	I	H	B	D	Weight Poids	Q _m Q _m	Q _n Q _n	Q _t Q _t	Q _{min} Q _{min}	Sensibility Sensibilité	NP	Max. reading dial Lecture maximum	Min. reading dial Lecture minimum	Class Classe
										(+/-2%)	(+/-5%)				
mm	mm	mm	mm	mm	mm	kg	m ³ /h	m ³ /h	l/h	l/h	l/h	bar	m ³	l	H
15	145 165 190	225 245 270	109	100	3/4"	1,35	3	1,5	120	3	10	16	100 000	0,05	B
20	190	290	111	100	1"	1,45	5	2,5	200	50	14	16	100 000	0,05	B
25	260	360	117	104	1"1/4	2,04	7	3,5	280	70	17	16	100 000	0,05	B
32	260	380	117	104	1"1/2	2,11	12	6	480	120	27	16	100 000	0,05	B
40	300	440	153	126	2"	4,58	20	10	800	200	46	16	100 000	0,05	B
50	300	460	172	160	2"1/2	7,25	30	15	3000	450	75	16	100 000	0,05	B

Head loss diagram - Courbe de perte de charge :



Typical error curve - Courbe d'erreur :

